

RECHERCHE - DÉVELOPPEMENT - PERFORMANCE



SPHERIK

Conçu au québec
pour les conditions
Québécoises

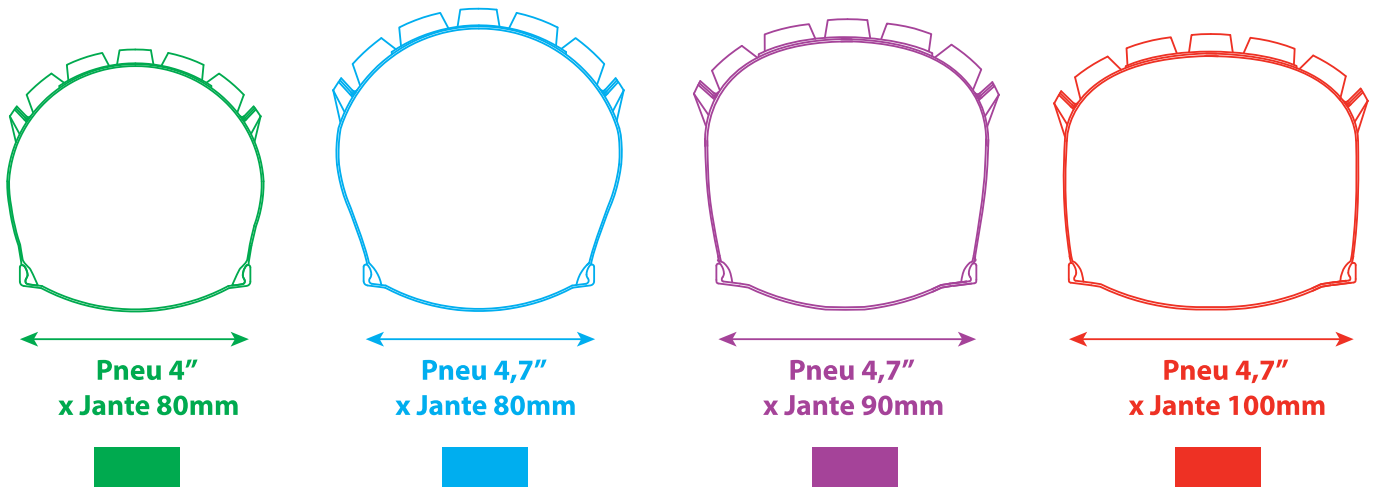
FAT BIKE
2016-17



TECHNOLOGIES

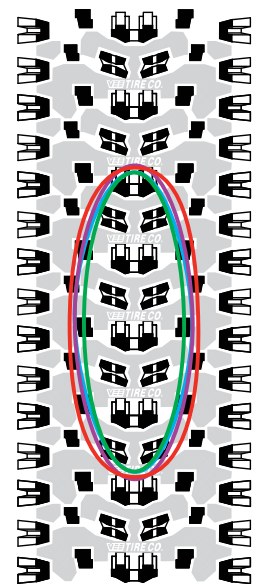
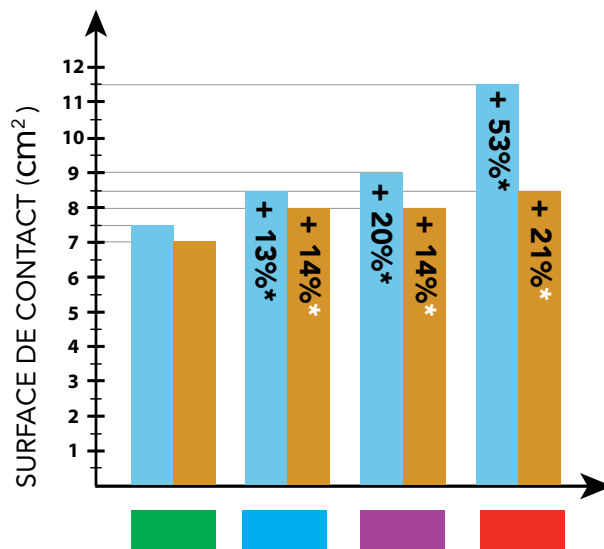
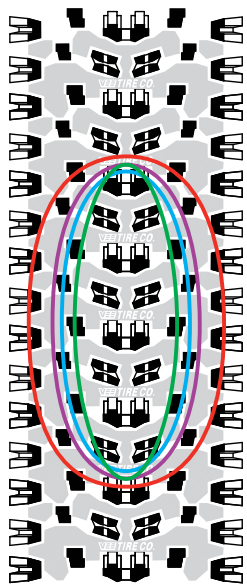
ANALYSE DE CONTACT AU SOL

On a mesuré l’empreinte laissée au sol par quatre combinaisons de pneus et jantes, gonflées à une pression identique, et soumises à une charge pondérale identique. L’empreinte laissée au sol par le pneu trempé dans un liquide marquant a ensuite été mesurée. Les tests ont été effectués en deux temps, soit avec une pression dans les pneus de 6psi (indiquée en cas de conditions molles) et de 10 psi (indiquée en cas de conditions dures).



Basse pression: 6 PSI

Haute pression: 10 PSI



* Surface de contact au sol à 6 PSI (100% basé sur pneu de 4 pouces x 80mm)
 * Surface de contact au sol à 10 PSI (100% basé sur pneu de 4 pouces x 80mm)



TECHNOLOGIES

CONCLUSIONS:

- **Basse pression** (6 PSI, indiqué pour conditions de neige mal compactée, suite à des précipitations régulières et abondantes) :

La combinaison d'un pneu de 4,7 pouces avec une jante de 100mm offre un contact au sol (donc flottaison et traction sur neige) **53%** plus important que la combinaison pneu de 4 pouces et jante de 80mm. De plus, à surface égale, l'empreinte au sol d'un pneu de 4po est plus allongée, ce qui implique une portance moindre.

- **Haute pression** (10 PSI, indiqué pour conditions de neige solidement compactée, suite à une absence de précipitations) :

La combinaison d'un pneu de 4,7 pouces avec une jante de 100mm offre une friction seulement **21%** plus importante que la combinaison pneu de 4 pouces et jante de 80mm.

En résumé, l'utilisation d'un pneu de 4,7 pouces combiné à une jante de 100 mm offre à basse pression un meilleur résultat dans des conditions de neige régulière et abondante, avec une surface de contact nettement supérieure. Par contre, dans des conditions fermes, avec une pression de pneu augmentée (10PSI), l'écart est moins prononcé entre les surfaces de contact respectives d'une jante large et d'une jante étroite, ce qui minimise l'effet négatif (friction) que pourrait apporter une jante plus large.





TECHNOLOGIES

CONCEPT HYDRO OPTIMUM



Hydro Optimum H1 :

Cadre Hydro Optimum H1, aluminium 6061, **tubes hydroformés**, tube de direction avec roulements semi-intégrés, tube de selle 30,9mm pour le SF2 et de 30,9mm pour le SF1, boîtier de pédalier de 100mm, axe de roue arrière de 190mm, patte de dérailleur amovible en aluminium.



Hydro Optimum H2 :

Cadre Hydro Optimum H2, aluminium 6061, **tubes hydroformés amincis et renforcés**, tube de direction conique avec roulements intégrés, tube de selle 30,9mm, boîtier de pédalier de 100mm, axe de roue arrière de 190mm, patte de dérailleur amovible en aluminium.



Hydro Optimum H3 :

Cadre Hydro Optimum H3, aluminium 6061, **tubes hydroformés amincis et renforcés, soudures lisses**, tube de direction conique avec roulements intégrés, tube de selle 30,9mm, boîtier de pédalier de 100mm, axe de roue arrière de 190mm, patte de dérailleur amovible en aluminium.



Un vélo conçu expressément pour les personnes de petite taille et les enfants 9 à 14 ans, offrant la plus basse hauteur en surplomb (stand-over), tout en conservant la portée et la stabilité des roues de 26 po.



Une seule grandeur :
X-Small



SF1

Spécificités



SPHERIK

SHIMANO

TEKTRO
BRAKE SYSTEMS

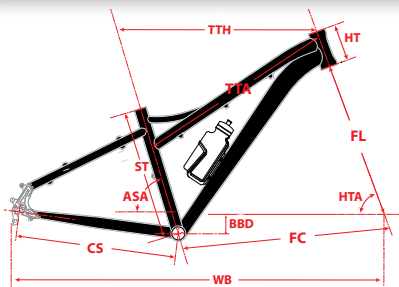
SUNRACE

VEE RUBBER
PERFORMANCE TIRES

JAGWIRE
BRAKE TUBING

TAILLE DU CADRE MESURÉE DE L'AXE DE PÉDALIER JUSQU'AU DESSUS DU TUBE DE SELLE. EN POUÇES: **XS: 13"**

ITEM	FOURNISSEUR	# PIÈCE	DESCRIPTION	MATÉRIEL	COULEUR
CADRE	SPHERIK		CADRE 26" ALLIAGE H1 HYDROFORMÉ	ALLIAGE	
FOURCHE	SPHERIK		26" 1-1/8" THREADLESS	CRO-MO	
JEU DE DIRECTION			1 1/8" ALLIAGE NOIR, LOGO FSA		NOIR
BOUCHON D'EXPANSION			1 1/8" ALLIAGE NOIR, LOGO FSA	ALLIAGE	NOIR
ESPACEURS			28.6 x 10mm X 2 + 28.6 x 5mm x2	ALLIAGE	NOIR
PIÈCES DE PÉDALIER	SPHERIK		BOITIER DE PÉDALIER 100mm		
PÉDALIER	SPHERIK		24Tx 170 MM, POUR 9-10-11 VITESSES		NOIR
FREIN AVANT	TEKTRO	MD-M280	FREIN À DISQUE MÉCANIQUE AVEC ADAPTEUR POUR MONTAGE IS, ROTOR 160mm	ALLIAGE	NOIR
FREIN ARRIÈRE	TEKTRO	MD-M280	FREIN À DISQUE MÉCANIQUE AVEC ADAPTEUR POUR MONTAGE IS, ROTOR 160mm	ALLIAGE	NOIR
ROTOR:	TEKTRO		INCLUS		
CÂBLES DE FREINS	TEKTRO		TEKTRO RS360A		
LEVIERS DE FREINS	JAG WIRE		2P ACIER INOXYDABLE		NOIR
CHAÎNE	SUNRACE	CNM94	SUNRACE CNM94		
JANTES	SPHERIK	AL90	26"x 90mm 32 TROUS, ALLIAGE ANODISÉ NOIR, AVEC PERFORATIONS CARRÉES	ALLIAGE	NOIR
MOYEU AVANT	SPHERIK		14Gx32Hx135mm, ALLIAGE ANODISÉ NOIR, QR (6 VIS)	ALLIAGE	NOIR
MOYEU ARRIÈRE	SPHERIK		14Gx32Hx190mm, W/205Y QR, NOIR (6 VIS)	ALLIAGE	NOIR
RAYONS			14G ACIER INOXYDABLE NOIR, ÉCROUS EN LAITON		
PNEUS	VEE RUBBER	BULLDOZER	26" x 4.7" NOIR, Pliable		NOIR
CHAMBRES À AIR			26"x4.25/4.7"		NOIR
FOND DE JANTE			PVC BLANC		BLANC
DÉRAILLEUR ARRIÈRE	SHIMANO	RD-M370-L	ALTUS, SGS 9 VITESSES		NOIR
LEVIER DE VITESSES	SHIMANO	RD-M370-L	ALTUS, SGS 9 VITESSES		NOIR
CABLE DE VITESSE	JAG WIRE	JD-301	SP BK 4mm AVEC LOGO JAGWIRE		NOIR
ROUE LIBRE	SUNRACE	CSM96 11-34T	CASSETTE SUNRACE 9 VITESSES 11-34T 11-13-15-17-20-23-26-30-34		ARGENT
POTENCE	SPHERIK		28.6mm x EXT.50 mm x 10 degrés ALLIAGE NOIR DIAMÈTRE GUIDON: ø31.8mm	ALLOY	NOIR
GUIDON	SPHERIK		GUIDON RISER 680mm/mx15m/m ALLIAGE NOIR DIAMÈTRE GUIDON:ø31.8mm	ALLIAGE	NOIR
POIGNÉES	SPHERIK		128mm MOUSSE, NOIR		NOIR
TIGE DE SELLE	SPHERIK		30.9 x 350 mm, ALLIAGE, NOIR	ALLIAGE	NOIR
COLLET DE SELLE	SPHERIK		34.9mm, CNC, ALLIAGE NOIR, AVEC QR	ALLIAGE	NOIR
SELLE	SPHERIK		NOIR SANS COUTURES, RAILS CRO-MO, BANDES BLANCHES EMBOSSÉES		
PÉDALES	WELLGO	C127	9/16 AXE BORON, CORPS EN PLASTIQUE NOIR, CAGE EN ALLIAGE NOIR, RÉFLECTEURS		
VISSERIE			ACIER INOXYDABLE		
MONTAGE			5P (90% ASSEMBLE)		



Géométrie (mm)

Taille	ST	TTA	TTH	CS (RC)	BBD	HT	ASA	HTA (HA)	STH	WB	FL	FC
X small	330	578,4	557,9	455	63	110	75	70		1092,3	470	644,8



Pour les acheteurs désireux de respecter un budget minimal, il en donne beaucoup plus que la concurrence, tant par la qualité de ses composants que par sa polyvalence et ses performances sur neige.



1
Composantes Shimano 9v et SPHERIK

2
Pneus Vee Rubber Bulldozer 4.7

3
Jantes SPHERIK AL90 de 90mm.

4
Fourche SPHERIK Cro-moly à déblocage rapide 135mm

5
Cadre SPHERIK Hydro Optimum H1

6
Pédalier SPHERIK MICRO-T

7
Boîtier de pédalier de 100mm

8
Jambage raccourci 455mm

9
Transmission 1 X 9 Shimano, 24 à l'avant, 12 X 36 à l'arrière

10
Axe de roue arrière de 190mm

SF1.5

Spécificités



SPHERIK



SHIMANO

Wellgo

TEKTRO
BRAKE SYSTEMS

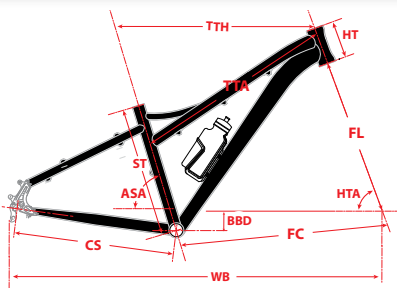
VEE RUBBER
PERFORMANCE TIRES

Jagwire

TAILLE DU CADRE MESURÉE DE L'AXE DE PÉDALIER JUSQU'AU DESSUS DU TUBE DE SELLE. EN POUCES:

S:15.5" . M:17" . L:19" , XL:21"

ITEM	FOURNISSEUR	# PIÈCE	DESCRIPTION	MATÉRIEL	COULEUR
CADRE	SPHERIK		CADRE 26" ALLIAGE H1 HYDROFORMÉ	ALLIAGE	
FOURCHE	SPHERIK		26" 1-1/8" THREADLESS	CRO-MO	
JEU DE DIRECTION			1 1/8" ALLIAGE NOIR, LOGO FSA		NOIR
BOUCHON D'EXPANSION			1 1/8" ALLIAGE NOIR, LOGO FSA	ALLIAGE	NOIR
ESPACEURS			28.6 x 10mm X 2 + 28.6 x 5mm x2	ALLIAGE	NOIR
PIÈCES DE PÉDALIER	SPHERIK		BOITIER DE PÉDALIER 100mm		
PÉDALIER	SPHERIK		24Tx 170 MM, POUR 9-10-11 VITESSES		NOIR
FREIN AVANT	TEKTRO	MD-M280	FREIN À DISQUE MÉCANIQUE AVEC ADAPTEUR POUR MONTAGE IS, ROTOR 160mm	ALLIAGE	NOIR
FREIN ARRIÈRE	TEKTRO	MD-M280	FREIN À DISQUE MÉCANIQUE AVEC ADAPTEUR POUR MONTAGE IS, ROTOR 160mm	ALLIAGE	NOIR
ROTOR:	TEKTRO		INCLUS		
CÂBLES DE FREINS	TEKTRO		TEKTRO RS360A		
LEVIERS DE FREINS	JAG WIRE		2P ACIER INOXYDABLE		NOIR
CHAÎNE	SUNRACE	CNM94	SUNRACE CNM94		
JANTES	SPHERIK	AL90	26"x 90mm 32 TROUS, ALLIAGE ANODISÉ NOIR, AVEC PERFORATIONS CARRÉES	ALLIAGE	NOIR
MOYEU AVANT	SPHERIK		14Gx32Hx135mm, ALLIAGE ANODISÉ NOIR, QR (6 VIS)	ALLIAGE	NOIR
MOYEU ARRIÈRE	SPHERIK		14Gx32Hx190mm, W/205Y QR, NOIR (6 VIS)	ALLIAGE	NOIR
RAYONS			14G ACIER INOXYDABLE NOIR, ÉCROUS EN LAITON		
PNEUS	VEE RUBBER	BULLDOZER	26" x 4.7" NOIR, Pliable		NOIR
CHAMBRES À AIR			26"x4.25/4.7"		NOIR
FOND DE JANTE			PVC BLANC		BLANC
DÉRAILLEUR ARRIÈRE	SHIMANO	RD-M370-L	ALTUS, SGS 9 VITESSES		NOIR
LEVIER DE VITESSES	SHIMANO	RD-M370-L	ALTUS, SGS 9 VITESSES		NOIR
CABLE DE VITESSE	JAG WIRE	JD-301	SP BK 4mm AVEC LOGO JAGWIRE		NOIR
ROUE LIBRE	SUNRACE	CSM96 11-34T	CASSETTE SUNRACE 9 VITESSES 11-34T 11-13-15-17-20-23-26-30-34		ARGENT
POTENCE	SPHERIK		28.6mm x EXT.50 mm x 10 degrés ALLIAGE NOIR DIAMÈTRE GUIDON: ø31.8mm	ALLOY	NOIR
GUIDON	SPHERIK		GUIDON RISER 680mm/mx15m/m ALLIAGE NOIR DIAMÈTRE GUIDON:ø31.8mm	ALLIAGE	NOIR
POIGNÉES	SPHERIK		128mm MOUSSE, NOIR		NOIR
TIGE DE SELLE	SPHERIK		30.9 x 350 mm, ALLIAGE, NOIR	ALLIAGE	NOIR
COLLET DE SELLE	SPHERIK		34.9mm, CNC, ALLIAGE NOIR, AVEC QR	ALLIAGE	NOIR
SELLE	SPHERIK		NOIR SANS COUTURES, RAILS CRO-MO, BANDES BLANCHES EMBOSSEES		
PÉDALES	WELLGO	C127	9/16 AXE BORON, CORPS EN PLASTIQUE NOIR, CAGE EN ALLIAGE NOIR, RÉFLECTEURS		
VISSERIE			ACIER INOXYDABLE		
MONTAGE			5P (90% ASSEMBLE)		



Géométrie (mm)

Taille	ST	TTA	TTH	CS (RC)	BBD	HT	ASA	HTA (HA)	STH	WB	FL	FC
small	394	578,4	585	455	63	110	73	70		1095	470	647,4
Medium	431,8	589,6	605	455	63	118	73	70		1115,5	470	667,9
Large	483	602	625	455	63	130	73	70		1136,1	470	688,3
X-large	533	623,5	650	455	63	150	73	70		1162,2	470	714,3



Il s'avèrera un plaisir à conduire sur la neige, avec un ensemble de composantes soigneusement sélectionnées dans le but de vous offrir plus de performances tout en respectant un budget raisonnable.



SPHERIK



SHIMANO



Vee Rubber



Wellgo



1

Composantes Shimano 9v et SPHERIK

2

Pneus Vee Rubber Bulldozer 4.7

3

Jantes SPHERIK AL90 de 90mm.

4

Fourche SPHERIK Cro-moly à déblocage rapide 135mm

5

Cadre SPHERIK Hydro Optimum H1

6

Pédalier SPHERIK MICRO-T

7

Boîtier de pédalier de 100mm

8

Jambage raccourci 455mm

9

Transmission 1 X 9 Shimano, 24 à l'avant, 12 X 36 à l'arrière

10

Axe de roue arrière de 190mm



SPHERIK



SHIMANO

Wellgo

TEKTRO
BRAKE SYSTEMS

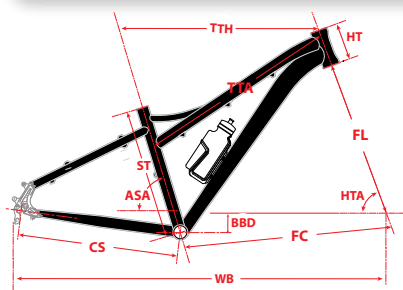
VEE RUBBER
PERFORMANCE TIRES

JAGWIRE
BRAKE TUBES

TAILLE DU CADRE MESURÉE DE L'AXE DE PÉDALIER JUSQU'AU DESSUS DU TUBE DE SELLE. EN POUCES:

S:15.5" . M:17" . L:19" , XL:21"

ITEM	FOURNISSEUR	# PIÈCE	DESCRIPTION	MATÉRIEL	COULEUR
CADRE	SPHERIK		CADRE 26" ALLIAGE H1 HYDROFORMÉ	ALLIAGE	
FOURCHE	SPHERIK		26" 1-1/8" THREADLESS	CRO-MO	
JEU DE DIRECTION	FSA	NO.11N	1 1/8" ALLIAGE NOIR, LOGO FSA		NOIR
BOUCHON D'EXPANSION	FSA	TH-874-1	1 1/8" ALLIAGE NOIR, LOGO FSA	ALLIAGE	NOIR
ESPACEURS			28.6 x 10mm X 2 + 28.6 x 5mm x 2	ALLIAGE	NOIR
PIÈCES DE PÉDALIER	SPHERIK		BOITIER DE PÉDALIER 100mm		
PÉDALIER	SPHERIK		24Tx_m/m., POUR 9-10-11 VITESSES, 170MM DE LONG POUR 15.5" , 175MM DE LONG POUR 17"/19"/21		NOIR
FREIN AVANT	TEKTRO	MD-M300 (ARIES)	FREIN À DISQUE MÉCANIQUE AVEC ADAPTEUR POUR MONTAGE IS, ROTOR 160mm	ALLIAGE	NOIR
FREIN ARRIÈRE	TEKTRO	MD-M300 (ARIES)	FREIN À DISQUE MÉCANIQUE AVEC ADAPTEUR POUR MONTAGE IS, ROTOR 160mm	ALLIAGE	NOIR
ROTOR:	TEKTRO		INCLUS		
CÂBLES DE FREINS	TEKTRO	MT2.1	LEVIER 2 DOIGTS EN ALLIAGE		
LEVIERS DE FREINS	JAG WIRE		2P ACIER INOXYDABLE		
CHAÎNE	KMC	CN-HG53	SUPER ÉTROITE HG POUR 9 VITESSES		
JANTES	SPHERIK	AL90	26"x 90mm 32 TROUS, ALLIAGE ANODISÉ NOIR, AVEC PERFORATIONS CARRÉES	ALLIAGE	
MOYEU AVANT	SPHERIK		14Gx32Hx135mm, ALLIAGE ANODISÉ NOIR, QR (6 VIS)	ALLIAGE	NOIR
MOYEU ARRIÈRE	SPHERIK		14Gx32Hx190mm, W/205Y QR, NOIR (6 VIS)	ALLIAGE	NOIR
RAYONS			14G ACIER INOXYDABLE NOIR, ÉCROUS EN LAITON		
PNEUS	VEE RUBBER	BULLDOZER 4,7	26" x 4.7" NOIR, PLIABLE		NOIR
CHAMBRES À AIR	VEE RUBBER		26"x4.25/4.7"		NOIR
FOND DE JANTE			PVC BLANC		BLANC
DÉRAILLEUR ARRIÈRE	SHIMANO	RD-M4000	ALIVIO, SGS 9-VITESSES, TOP-NORMAL ATTACHE DIRECTE		NOIR
LEVIER DE VITESSES	SHIMANO	SL-M3000	ACERA, DROIT, 9 VITESSES AVEC AFFICHAGE OPTIQUE DES VITESSES		NOIR
CABLE DE VITESSE:	SHIMANO	SL-M3000	SP BK 4mm AVEC LOGO JAGWIRE		NOIR
ROUE LIBRE	SHIMANO	CS-HG4009	CASSETTE 9 VITESSES 12-14-16-18-21-24-28-32-36		ARGENT
POTENCE	SPHERIK		28.6mm x EXT:60mm pour 15.5" & 17", 70mm pour 19" & 21" x 10 degrés ALLIAGE NOIR DIAMÈTRE GUIDON: 31.8mm	ALLOY	NOIR
GUIDON	SPHERIK		GUIDON RISER 740mm/mx25m/m ALLIAGE NOIR DIAMÈTRE GUIDON:ø31.8mm	ALLIAGE	NOIR
POIGNÉES	SPHERIK		128mm MOUSSE, NOIR		NOIR
TIGE DE SELLE	SPHERIK		30.9 x 350mm POUR 15.5", & 17", 400mm POUR 19" & 21", ALLIAGE, NOIR	ALLIAGE	NOIR
COLLET DE SELLE	SPHERIK		34.9mm, CNC, ALLIAGE NOIR, AVEC QR	ALLIAGE	NOIR
SELLE	SPHERIK		NOIR SANS COUTURES, RAILS CRO-MO, BANDES BLANCHES EMBOSSÉES		
PÉDALES	WELLGO	C127	9/16 AXE BORON, CORPS EN PLASTIQUE NOIR, CAGE EN ALLIAGE NOIR, RÉFLECTEURS		
VISSERIE			ACIER INOXYDABLE		
MONTAGE			5P (90% ASSEMBLE)		



Géométrie (mm)

Taille	ST	TTA	TTH	CS (RC)	BBD	HT	ASA	HTA (HA)	STH	WB	FL	FC
small	394	578,4	585	455	63	110	73	70		1095	470	647,4
Medium	431,8	589,6	605	455	63	118	73	70		1115,5	470	667,9
Large	483	602	625	455	63	130	73	70		1136,1	470	688,3
X-large	533	623,5	650	455	63	150	73	70		1162,2	470	714,3



Il n'a pas froid aux yeux et sera à l'aise sur la neige, avec ses pneus agressifs montés sur jantes de 100mm et son mono plateau de 24 dents, prêt à être adapté en 2 x10 pour prolonger le plaisir en été. Élaboré pour le cycliste qui recherche une machine fiable, agréable à piloter, servie à un prix raisonnable.



SPHERIK



SHIMANO



Wellgo



1

Composantes Shimano 10v et SPHERIK

2

Pneus Vee Rubber Bulldozer 4.7

3

Jantes SPHERIK AL100 de 100mm avec œillets

4

Fourche SPHERIK en aluminium 150mm Thru axle 15mm

5

Cadre SPHERIK Hydro Optimum H2

6

Pédalier SPHERIK MICRO-T

7

Boîtier de pédalier de 100mm

8

Jambage raccourci 455mm

9

Transmission 1 X 10 Shimano, 24 à l'avant, 11 X 36 à l'arrière

10

Axe de roue arrière de 190mm



SPHERIK



SHIMANO

Wellgo

TEKTRO
BRAKE SYSTEMS

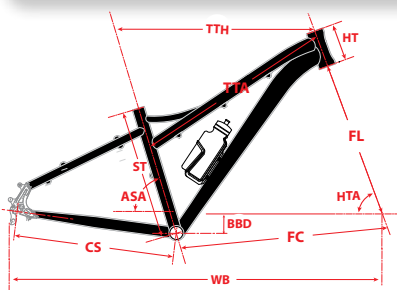
VEE RUBBER
PERFORMANCE TIRES

Jagwire
CABLE TUBES

TAILLE DU CADRE MESURÉE DE L'AXE DE PÉDALIER JUSQU'AU DESSUS DU TUBE DE SELLE. EN POUÇES:

S:15.5" . M:17" . L:19" , XL:21"

ITEM	FOURNISSEUR	# PIÈCE	DESCRIPTION	MATÉRIEL	COULEUR
CADRE	SPHERIK		CADRE 26" ALLIAGE H2 HYDROFORMÉ	ALLIAGE	
FOURCHE	SPHERIK		26" COLONNE DE DIRECTION CONIQUE, POST MOUNT, AVEC VIS POUR PORTE-BIDON SUR LA JAMBE DROITE.	ALLIAGE	
JEU DE DIRECTION	FSA	NO.42/ACB-1	TYPE AHEAD INTÉGRÉ, 1-1/8" AU HAUT, 1.5" AU BAS. ALLIAGE NOIR AVEC ESPACEUR EN ALLIAGE 7.8mm (H2094A) , AVEC LOGO FSA		NOIR
BOUCHON D'EXPANSION	FSA	TH-874-1	BOUCHON 1-1/8" ALLIAGE NOIR AVEC LOGO FSA + ÉTOILE 1 1/8" EN ACIER INOXYDABLE	ALLIAGE	NOIR
ESPACEURS			28.6 x 10mm X 2 + 28.6 x 5mm x2	ALLIAGE	NOIR
PIÈCES DE PÉDALIER	SPHERIK		BOITIER DE PÉDALIER 100mm		
PÉDALIER	SPHERIK		24Tx_m/m,, POUR 9-10-11 VITESSES, 170MM DE LONG POUR 15.5" , 175MM DE LONG POUR 17"/19"/21"		NOIR
FREIN AVANT	TEKTRO	HD-M290 (AURIGA)	FREIN À DISQUE HYDRAULIQUE, HUILE MINÉRALE, DOUBLE PISTON, ROTOR de 160MM	ALLIAGE	NOIR
FREIN ARRIÈRE	TEKTRO	HD-M290 (AURIGA)	FREIN À DISQUE HYDRAULIQUE, HUILE MINÉRALE, DOUBLE PISTON, ROTOR de 160MM	ALLIAGE	NOIR
ROTOR:	TEKTRO	TR160-8	INCLUS		
CÂBLES DE FREINS	TEKTRO		INCLUS		
LEVIERS DE FREINS			INCLUS avec prise de doigts		
CHAÎNE	SHIMANO	CN-HG54	SUPER ÉTROITE HG POUR 10 VITESSES		
JANTES	SPHERIK	AL100	26"x 100mm 32 TROUS, ALLIAGE ANODISÉ NOIR, AVEC PERFORATIONS CARRÉES ET EYELETS	ALLIAGE	
MOYEU AVANT	SPHERIK		14Gx32Hx150xM15 ALLIAGE ANODISÉ NOIR, POUR 15mm THRU AXLE, (6 VIS)	ALLIAGE	NOIR
MOYEU ARRIÈRE	SPHERIK		14Gx32Hx190mm, W/205Y QR, NOIR (6 VIS)	ALLIAGE	NOIR
RAYONS			14G ACIER INOXYDABLE NOIR, ÉCROUS EN LAITON		
PNEUS	VEE RUBBER	BULLDOZER 4,7	26" x 4.7" NOIR, PLIABLE		NOIR
CHAMBRES À AIR	VEE RUBBER		26"x4.25/4.7"		NOIR
FOND DE JANTE			PVC BLANC		BLANC
DÉRAILLEUR ARRIÈRE	SHIMANO	RD-M670	SLX ,GS 10-SPEED TOP-NORMAL SHADOW DESIGN DIRECT ATTACHMENT		NOIR
LEVIER DE VITESSES	SHIMANO	SL-M610	DEORE , RIGHT 10-SPEED , W/ OPTICAL GEAR DISPLAY		NOIR
CABLE DE VITESSE:	JAG WIRE		SP BK 4mm AVEC LOGO JAGWIRE		NOIR
ROUE LIBRE	SHIMANO	CS-HG5010	CASSETTE 10 VITESSES 11-13-15-17-19-21-24-28-32-36T		ARGENT
POTENCE	SPHERIK		28.6mm x EXT:60mm pour 15.5" & 17",70mm pour 19" & 21" x 10 degrés ALLIAGE NOIR DIAMÈTRE GUIDON: ø 31.8mm	ALLIAGE	NOIR
GUIDON	SPHERIK		GUIDON RISER 740mm/mx25m/m ALLIAGE NOIR DIAMÈTRE GUIDON ø 31.8mm	ALLIAGE	NOIR
POIGNÉES	SPHERIK		128mm MOUSSE, NOIR, AVEC ANNEAU DE BLOCAGE		NOIR
TIGE DE SELLE	SPHERIK		30.9 x 350mm POUR 15.5",& 17", 400mm POUR 19" & 21", ALLIAGE, NOIR	ALLIAGE	NOIR
COLLET DE SELLE	SPHERIK		34.9mm, CNC, ALLIAGE NOIR, AVEC QR	ALLIAGE	NOIR
SELLE	SPHERIK		NOIR SANS COUTURES, RAILS CRO-MO, BANDES BLANCHES EMBOSSÉES		
PÉDALES	WELLGO	C127	9/16 AXE BORON, CORPS EN PLASTIQUE NOIR, CAGE EN ALLIAGE NOIR, RÉFLECTEURS		
VISSERIE			ACIER INOXYDABLE		
MONTAGE			5P (90% ASSEMBLE)		



Géométrie (mm)

Taille	ST	TTA	TTH	CS (RC)	BBD	HT	ASA	HTA (HA)	STH	WB	FL	FC
small	394	578,4	585	455	63	110	73	70		1095	470	647,4
Medium	431,8	589,6	605	455	63	118	73	70		1115,5	470	667,9
Large	483	602	625	455	63	130	73	70		1136,1	470	688,3
X-large	533	623,5	650	455	63	150	73	70		1162,2	470	714,3



Destiné au cycliste averti, à la recherche des mêmes sensations qu'il éprouve avec un vélo régulier. La performance est au rendez-vous avec le cadre Hydro Optimum H3 doublement aminci et renforcé, plus nerveux et plus léger, complété par une fourche de carbone, des composantes Race Face, des jantes de 100mm et les pneus à neige les plus performants sur le marché.



1

Composantes SHIMANO 10v RACE FACE Ride et selle WTB

2

Pneus Vee Rubber Bulldozer 4.7

3

Jantes SPHERIK AL100 de 100mm avec œillets

4

Fourche SPHERIK en carbone 150mm Thru axle 15mm

5

Cadre SPHERIK Hydro Optimum H3 doublement aminci et renforcé

6

Pédalier RACE FACE Ride

7

Boîtier de pédalier de 100mm

8

Jambage raccourci 455mm

9

Transmission 1 X 10 SHIMANO, 24 à l'avant, 11 X 36 à l'arrière

10

Axe de roue arrière de 190mm



SPHERIK

WTB



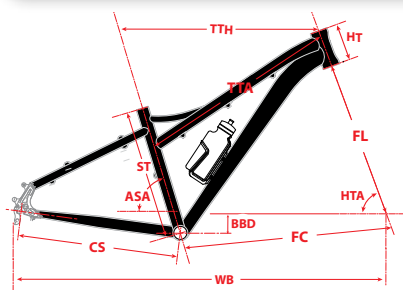
RACEFACE

Jagwire

TAILLE DU CADRE MESURÉE DE L'AXE DE PÉDALIER JUSQU'AU DESSUS DU TUBE DE SELLE. EN POUÇES:

S:15.5" . M:17" . L:19" , XL:21"

ITEM	FOURNISSEUR	# PIÈCE	DESCRIPTION	MATÉRIEL	COULEUR
CADRE	SPHERIK		CADRE 26" ALLIAGE H3 HYDROFORMÉ ALLÉGÉ ET RENFORCÉ AVEC SOUDURES BROSSÉES	ALLIAGE	
FOURCHE	SPHERIK		FOURCHE DE CARBONE 26" COLONNE DE DIRECTION CONIQUE, POST MOUNT, 15MM QR	CARBONE	
JEU DE DIRECTION	FSA	NO.42/ACB	TYPE AHEAD INTÉGRÉ, 1-1/8" AU HAUT, 1.5" AU BAS. ALLIAGE NOIR AVEC ESPACEUR EN ALLIAGE 7.8mm (H2094A) , AVEC LOGO FSA		NOIR
BOUCHON D'EXPANSION	SPHERIK		BOUCHON EN ALLIAGE 1-1/8" AVEC BOUTON EN CAOUTCHOUC, VIS EN ACIER EXTENSEUR EN ALLIAGE. HAUTEUR 25mm	ALLIAGE	NOIR
ESPACES			28.6x10mm + 28.6x5mm	ALLIAGE	NOIR
PIÈCES DE PÉDALIER	RACE FACE	RIDE	INCLUS		
PÉDALIER	RACE FACE	RIDE	24Tx__m/m, MANIVELLE EN ALLIAGE NOIR ANODISÉ POUR 10/11VITESSES, 170MM DE LONG POUR 15.5" , 175MM DE LONG POUR 17"/19"/21"		NOIR
FREIN AVANT	TEKTRO	HD-M290 (AURIGA)	FREIN À DISQUE HYDRAULIQUE, HUILE MINÉRALE, DOUBLE PISTON, ROTOR de 160MM	ALLIAGE	NOIR
FREIN ARRIÈRE	TEKTRO	HD-M290 (AURIGA)	FREIN À DISQUE HYDRAULIQUE, HUILE MINÉRALE, DOUBLE PISTON, ROTOR de 160MM	ALLIAGE	NOIR
ROTOR:	TEKTRO	TR160-8	INCLUS		
CÂBLES DE FREINS			INCLUS		
LEVIERS DE FREINS			INCLUS avec prise de doigts		
CHAÎNE	SHIMANO	CN-HG54	SUPER ÉTROITE HG POUR 10 VITESSES		
JANTES	SPHERIK	AL100	26"x 100mm 32 TROUS, ALLIAGE ANODISÉ NOIR, AVEC PERFORATIONS CARRÉES ET EYELETS	ALLIAGE	
MOYEU AVANT	SPHERIK		14Gx32Hx150xM15 ALLIAGE ANODISÉ NOIR, POUR 15mm THRU AXLE, (6 VIS)	ALLIAGE	NOIR
MOYEU ARRIÈRE	SPHERIK		14Gx32Hx190mm, W/205Y QR, NOIR (6 VIS)	ALLIAGE	NOIR
RAYONS			14G ACIER INOXYDABLE NOIR, ÉCROUS EN LAITON		
PNEUS	VEE RUBBER	BULLDOZER	26" x 4.7" NOIR, PLIABLE		NOIR
CHAMBRES À AIR	VEE RUBBER		26"x4.25/4.7"		NOIR
FOND DE JANTE			PVC BLANC		BLANC
DÉRAILLEUR ARRIÈRE	SHIMANO	RD-M781	DEORE XT, GS 10 VITESSES TOP-NORMAL, SHADOW DESIGN, ATTACHE DIRECTE, NOIR		NOIR
LEVIER DE VITESSES	SHIMANO	SL-M670	DEORE XT DROIT 10 VITESSES AVEC AFFICHAGE OPTIQUE DES VITESSES		NOIR
CABLE DE VITESSE	JAG WIRE		SP BK 4mm AVEC LOGO JAGWIRE		NOIR
ROUE LIBRE	SHIMANO	CS-HG5010	CASSETTE 10 VITESSES 11-13-15-17-19-21-24-28-32-36T		ARGENT
POTENCE	RACE FACE	RIDE 35	28.6mmxEXT._mmx 6 DEGRÉS, ALLIAGE NOIR, DIAMÈTRE GUIDON: 35mm LONGUEUR:60mm pour 15.5" & 17", 70mm pour 19" & 21"	ALLIAGE	NOIR
GUIDON	RACE FACE	RIDE 35	GUIDON RISER, 760mm large x10mm élévation, ALLIAGE NOIR, AVEC LOGO,DIAMÈTRE: 35mm	ALLIAGE	NOIR
POIGNÉES	SPHERIK		128mm MOUSSE, NOIR, AVEC ANNEAU DE BLOCAGE		NOIR
TIGE DE SELLE	RACE FACE	RIDE	30.9 x 375mm, ALLIAGE, NOIR	ALLIAGE	NOIR
COLLET DE SELLE			34.9mm, ALLIAGE NOIR CNC, VIS ACIER INOXYDABLE	ALLIAGE	NOIR
SELLE	WTB	VOLT RACE	RAILS EN CROMOLY, HOUSSE EN MICROFIBRE, LOGO EMBOSSÉ.		
PÉDALES			NIL		
VISSERIE			ACIER INOXYDABLE		
MONTAGE			90% SKD		



Géométrie (mm)

Taille	ST	TTA	TTH	CS (RC)	BBD	HT	ASA	HTA (HA)	STH	WB	FL	FC
small	394	569,1	576	455	60	110	73	70,5		1083	470	633,9
Medium	445	584,3	603	455	60	120	73	70,5		1109,5	470	661,2
Large	483	601,7	625	455	60	135	73	70,5		1132,2	470	683,8
Xlarge	533	623,1	650	455	60	150	73	70,5		1157,9	470	709,4



SPHERIK

ACCESSOIRES



POGIES

Avec les froids polaires et les vents persistants qui sévissent dans le nord-est de l'Amérique, munir son guidon d'une telle protection est essentiel. Bien enveloppantes, elles tiennent les mains au chaud sans besoin de gants spéciaux. Rigides, elles permettent une entrée et une sortie rapide. Fixées avec un embout à l'extrémité du guidon, elles restent bien en place.



SAC DE CADRE

Sac isolé résistant aux intempéries, muni d'une fermeture éclair imperméable. La solution parfaite pour transporter des vêtements d'appoint encombrants, une pompe et des outils ou mieux, un bidon d'eau sans craindre qu'il gèle.





SPHERIK

WWW.SPHERIKBIKE.COM



RECHERCHE - DÉVELOPPEMENT - PERFORMANCE